

@ ELFCAM · WWW.ELFCAMS.COM

ELFCAM

CONNEXION · PRÉCISION · PERFORMANCE

CATALOGUE DE PRODUITS

2026

SOLUTIONS FIBRE OPTIQUE COMPLÈTES

Câbles Fibre

Outils OTDR

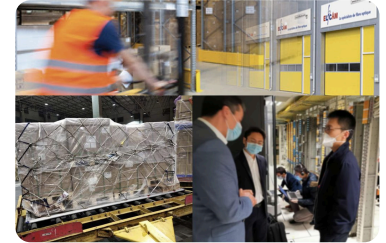
Switch & SFP

Équipement Rack

Fournisseur N°1 de Solutions Fibre Optique de A à Z

Technologies réseau, production maîtrisée, qualité constante — pour Data Centres, FTTx et télécommunications.

Basée en Europe, **ELFCAM** est une société internationale spécialisée dans la technologie de télécommunication et la fibre optique. Nous fournissons des solutions réseau haut débit fiables et faciles à déployer à destination des opérateurs télécom, entités gouvernementales, établissements d'enseignement, institutions financières, centres médicaux, infrastructures de transport et pôles technologiques.



Qualité & Conformité

Produits certifiés ISO, RoHS, CE et FCC.
Contrôles et tests rigoureux avant chaque expédition.

R&D & Validation

Équipe R&D dédiée, tests industriels et amélioration continue pour une performance stable.

Conception de Solutions

Assistance à la conception réseau : compatibilité, sélection de références et meilleures pratiques.

Réseau de Distribution

ELFCAM opère un réseau de distribution à l'échelle internationale, avec une logistique européenne capable de livrer le lendemain dans la plupart des pays de l'UE. Chaque produit est soumis à des tests de compatibilité approfondis.



Certifications & Quality Control

La qualité ne se déclare pas, elle se prouve. Nous appliquons un contrôle qualité structuré depuis la sélection des matières premières jusqu'aux vérifications finales avant expédition.



Projets & Solutions sur Mesure

Connectivité distante — Déploiement Starlink et réseaux longue distance pour sites isolés.

Infrastructures critiques — Solutions robustes pour gouvernements, santé et transport.

Mobilité & véhicules — Intégration haut débit dans des unités mobiles et flottes.

Reconnaissance & Partenariats

Partenaire officiel Starlink — supply chain solide et capacité d'industrialisation.

Amazon Europe & Amérique du Nord — performances e-commerce de premier plan.

Leroy Merlin & Castorama — validation retail par les grandes enseignes.



10+

Années d'expertise

50K+

Heures MTBF garanties

EU

Logistique Européenne

30+

Pays desservis

France — Siège

6-8 Rue du Travy
94320 Thiais, Grand Paris
+33(0)6 44 60 45 09

Deutschland

Georgenhauser Str. 1
64409 Messel, Frankfurt
+49(0)800 0007806

Contact

contact@elfcams.com
service@elfcams.com
WhatsApp: +33 7 49 95 50 99

Web & Commandes

www.elfcams.com
Devis pro sur demande
+44 (0)7 45 81 56 618 (UK)

01	Câbles Fibre Optique Jarretières Simplex (OS1/OS2/OM1-OM5) · Câbles Duplex OS2 & OM3 · Câbles MPO/MTP · Câble Structure Libre LSZH & PE · Comparaison distances de transmission	04
02	Outils Fibre Optique Soudeuses S-10 / AI-9 / S-10 Pro / T6 – Tableau comparatif & fiches détaillées · Réflectomètres OTDR ELF-290 / ELF-3800 / ELF-4800 / ELF-5800 / ELF-6800 · Outils terrain : VFL, Photomètre, Aiguilles tire-fil, Ciseaux Kevlar	08
03	Connexion Réseau Switch Fibre Optique 1G/10G – Non géré & Géré · Switch PoE avec ports SFP/Ethernet · Convertisseurs Médias 1G avec/sans SFP · Modules Transceivers SFP / SFP+ / SFP RJ45 · Modules QSFP+ 25G / 40G / 100G · Câbles réseau Cat7 / Cat8 · AOC SFP+	17
04	Équipement de Rack Baies murales 4U-18U (porte métal & porte verre) · Armoire de sol 42U · PDU horizontal & vertical 1U · Panneaux de brassage 24/48 ports Cat6A 10G · Étagères 19" universelles	24

Certifications produits

ISO 9001 · RoHS · CE · FCC
IEC 61754 · TIA/EIA 604
IEEE 802.3 · EN 60793

Commandes & Devis

www.elfcams.com
contact@elfcams.com
+33 07 49 95 50 99

Version catalogue

Édition Unifiée V3.0
Avril 2026
Tarifs sur demande

CHAPITRE 01

Câbles Fibre Optique

Jarretières simplex et duplex, câbles MPO/MTP haute densité, câbles blindés pour usage extérieur, fibre transparente et câbles à structure libre. Conformes TIA/EIA 604, IEC 61754, EN 60793.

Jarretières Simplex OS2

Câbles Duplex OS2 / OM4

MPO / MTP Haute Densité

Câbles Extérieur Blindés Acier

Fibre Transparente G.657B3

Structure Libre LSZH & PE

01

Jarretières simplex monomode OS2 · Fibre G657A2 à faible rayon de courbure, idéale pour les installations FTTH résidentielles et professionnelles. Perte d'insertion $\leq 0,2$ dB · Retour de perte APC ≥ 60 dB / UPC ≥ 50 dB · Gaine LSZH sans halogène.

Disponibles en longueurs de 1 m à 150 m, avec connecteurs SC, LC, ST et FC. Compatibles avec les box fibre Orange Livebox, SFR Box, Bouygues Bbox et Free Freebox. Plage de température -40 °C à $+85$ °C · Conformes IEC 61754, TIA/EIA 604, Telcordia GR-326-core.



REF: 319
SC/APC – SC/APC OS2
Renforcé (Orange SFR
Bouygues)



REF: 11
SC/APC – SC/APC OS2
Simplex Jaune



REF: 345
SC/APC – SC/UPC OS2
Simplex Blanc (Freebox)



REF: 249
SC/APC – SC/UPC OS2
Simplex Jaune (Freebox)



REF: 3588
LC/APC – SC/APC
Monomode Simplex Blanc



REF: 2516
SC/APC – LC/APC OS2
Simplex



REF: 3665
SC/APC – LC/UPC OS2
Simplex Blanc



REF: 1181
SC/APC – LC/UPC OS2
Simplex



REF: 2507
SC/UPC – SC/UPC OS2
Simplex



REF: 2257
LC/UPC – LC/UPC OS2
Simplex



REF: 2886
LC/APC – LC/APC OS2
Simplex



REF: 3611
LC/APC – LC/APC
Monomode Simplex Blanc



REF: 3822
E2000/APC – LC/APC OS2
Simplex



REF: 2963
FC/PC – SC/APC OS2
Simplex



REF: 3249
FC/PC – FC/APC OS2
Simplex



REF: 31853
FC/APC – FC/APC OS2
Simplex

Conformes aux normes GR-326-core, JIS C-5973, TIA/EIA 604. Fibres disponibles : OS2, OM1, OM2, OM3, OM4, OM5.
Connecteurs LC/SC/ST/FC/LSH/MTRJ/MU. Chaque terminaison est soumise à des tests rigoureux.

Identification par Mode de Fibre

Mode de fibre	Type de connecteur	Couleur connecteur	Couleur de la gaine
OS2	LC / SC / ST / FC	Bleu / Vert · Noir	Jaune
OM1 / OM2	LC / SC / ST	Beige · Noir	Orange
OM3	LC / SC / ST	Beige / Aqua · Noir	Aqua
OM4	LC / SC	Beige / Magenta	Aqua / Magenta
OM5	LC	Beige	Vert lime

Tolérances de Longueur

Longueur câble	Duplex / Simplex	Multifibre
$L \leq 0,5 \text{ m}$	+5 cm / -0 cm	+8 cm / -0 cm
$0,5 \text{ m} < L \leq 5 \text{ m}$	+10 cm / -0 cm	+12 cm / -0 cm
$5 \text{ m} < L \leq 10 \text{ m}$	+15 cm / -0 cm	+15 cm / -0 cm
$10 \text{ m} < L \leq 30 \text{ m}$	+20 cm / -0 cm	+20 cm / -0 cm
$30 \text{ m} < L \leq 100 \text{ m}$	+1% m / -0 cm	+1% m / -0 cm
$L > 100 \text{ m}$	+1,5% m / -0 cm	+1,5% m / -0 cm

Caractéristiques Physiques

Caractéristique	Description
Types de connecteurs	LC / SC / ST / FC / LSH / MTRJ / MU
Type de polissage	SMF: UPC-UPC · UPC-APC · APC-APC MMF: UPC-UPC
Ferrule du connecteur	Zirconia Ceramic
Ø ext. câble Duplex	1,6 / 2,0 / 3,0 mm
Ø ext. câble Simplex	0,9 / 2,0 / 3,0 mm
Interchangeabilité	$\leq 0,2 \text{ dB}$
Vibration	$\leq 0,2 \text{ dB}$

Performances Optiques – SM vs MM

Type	SM (Monomode)		MM (Multimode)	
	UPC	APC	UPC	PC
Perte par insertion	$\leq 0,3 \text{ dB}$	$\leq 0,3 \text{ dB}$	$\leq 0,3 \text{ dB}$	0,3 dB
Perte de retour	$\geq 50 \text{ dB}$	$\geq 60 \text{ dB}$	$\geq 35 \text{ dB}$	$\geq 35 \text{ dB}$
Atténuation max.	0,4 dB @1310 nm 0,3 dB @1550 nm	0,4 dB @1310 nm 0,3 dB @1550 nm	3,0 dB @850 nm 1,2 dB @1300 nm	3,0 dB @850 nm 1,2 dB @1300 nm
Atténuation (dB/km)	1310 nm: 0,35 · 1550 nm: 0,25		850 nm: 3,0 · 1300 nm: 1,0	
Durabilité	≥ 500 accouplements (Matings)			
Température de fonct.	-40 °C à +85 °C			

Types de Connecteurs

LC

Connecteur Lucent / Petit

Forme longue. Le plus utilisé en haute densité. Compatible SFP et SFP+. Boot standard 28,5 mm - Court 12 mm (OD 1,6/2,0) - Court 18 mm (OD 3,0).

Applications : Haute densité · SFP/SFP+ · Datacenter

SC

Connecteur d'Abonné / Carré

Forme longue. Connecteur standard pour FTTH résidentiel. Mécanisme push-pull. Boot standard 41 mm - Court 25 mm - Court 28,5 mm.

Applications : GPON · EPON · GBIC · FTTH

FC

Connecteur à Ferrule / Canal

Forme longue. Fixation à vis. Haute stabilité mécanique. Résistant aux vibrations et contraintes mécaniques.

Applications : Datacom · Télécoms · Mesure · Lasers

ST

Connecteur Straight Tip

Forme longue. Embout droit avec verrouillage baïonnette. Robuste et facile à utiliser sur le terrain.

Applications : Datacom · LAN · Réseaux campus

LSH

Connecteur E2000

Forme longue. Protection automatique par capot anti-poussière intégré. Haute sécurité laser.

Applications : Télécoms · Systèmes DWDM

MU

Unité Miniature

Forme longue. Design compact miniature. Mécanisme push-pull similaire au SC mais en taille réduite.

Applications : LAN · Télécommunication

Dimensions des Boots – LC & SC

Type LC

Boot	Longueur	OD câble
Standard	28,5 mm	3,0 mm
Court	12 mm	1,6 / 2,0 mm
Court	18 mm	3,0 mm

Type SC

Boot	Longueur	OD câble
Standard	41 mm	3,0 mm
Court	25 mm	2,0 / 3,0 mm
Court	28,5 mm	3,0 mm

Types de Polissage

UPC

Ultra Physical Contact

Perte retour ≥ 50 dB

Connecteur bleu · Courbure sphérique légère · SM & MM

APC

Angled Physical Contact

Perte retour ≥ 60 dB

Connecteur vert · Angle 8° · SM uniquement · FTTH / CATV

PC

Physical Contact

Perte retour ≥ 35 dB

Contact plat · Multimode · Applications legacy

Paramètres de Fibre OM4 (10G-150)

Noyau 50,0±2,5 µm · Gainage 124,8±1,0 µm · Revêtement 245±7 µm · Bande OFL 850nm ≥ 1500 MHz·km / 1300nm ≥ 500 MHz·km · Atténuation 850nm $\leq 2,3$ dB/km / 1300nm $\leq 0,6$ dB/km

Conseil : Choisissez APC (vert) pour les réseaux FTTH/CATV exigeant une perte de retour minimale. UPC (bleu) convient aux liaisons data courtes et aux équipements multimode.

A

U

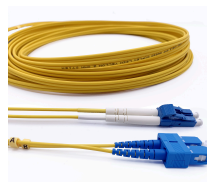
Câbles duplex pour liaisons bidirectionnelles simultanées, permettant l'émission et la réception sur deux fibres distinctes. OS2 monomode (gaine jaune, 9/125 µm) pour liaisons longue distance jusqu'à 20 km et OM4 multimode (gaine violette, 50/125 µm) pour liaisons courtes en datacenter. Compatibles avec les modules SFP et SFP+ standards. Gaine LSZH sans halogène, adaptée aux environnements intérieurs, datacenters et campus d'entreprise. Certifiés ITU G657A2/B2 · IEC 61754 · TIA/EIA 568.



REF: 2493
SC/APC – SC/APC OS2
Duplex



REF: 405
SC/APC – LC/UPC OS2
Duplex



REF: 417
SC/UPC – LC/UPC OS2
Duplex



REF: 425
LC/UPC – LC/UPC OS2
Duplex



REF: 2478
LC/APC – LC/APC OS2
Duplex



REF: 3894
LC/APC – LC/UPC
Monomode Duplex



REF: 3188
E2000/APC – LC/APC OS2
Duplex



REF: 3949
ST/UPC – LC/UPC OS2
Duplex



REF: 3015
FC/PC – SC/APC OS2 Duplex



REF: 3026
FC/PC – FC/PC OS2 Duplex



REF: 3003
FC/PC – FC/APC OS2 Duplex



REF: 3981
ST/UPC – ST/UPC OS2
Duplex

Applications Duplex

- Liaisons bidirectionnelles simultanées TX/RX
- Switchs, convertisseurs, serveurs (SFP duplex)
- Réseaux LAN/WAN, datacenter, campus
- Backbone fibre 1G / 10G / 40G Ethernet

Longueurs Disponibles

Standard : 1m · 2m · 3m · 5m · 10m · 15m · 20m · 30m

Sur mesure : jusqu'à 150m · Délai selon configuration

Contact : contact@elfcams.com

Références Duplex Complémentaires

REF	Désignation	Connecteur A	Connecteur B	Mode	Type
5340	SC/UPC – SC/UPC OS2	SC/UPC	SC/UPC	OS2 SM	Simplex
20245	SC/UPC – SC/UPC OS2 Duplex	SC/UPC	SC/UPC	OS2 SM	Duplex
21258	E2000/APC – E2000/APC OS2 Duplex	E2000/APC	E2000/APC	OS2 SM	Duplex
29484	E2000/APC – SC/APC OS2 Duplex	E2000/APC	SC/APC	OS2 SM	Duplex
29465	E2000/APC – SC/UPC OS2 Duplex	E2000/APC	SC/UPC	OS2 SM	Duplex
29452	E2000/APC – LC/UPC OS2 Duplex	E2000/APC	LC/UPC	OS2 SM	Duplex

Connecteur E2000/APC (LSH)

Le connecteur E2000 est un connecteur haute sécurité avec **capot anti-poussière intégré** qui se ferme automatiquement lors du débranchement.

Avantages :

- Protection laser automatique (Classe 1)
- Capot anti-poussière intégré
- Perte d'insertion très faible $\leq 0,2$ dB
- Idéal pour systèmes DWDM et télécoms
- Compatible réseaux haute densité

Spécifications Duplex OS2

Fibre	Monomode OS2 - 9/125 μ m
Certification	ITU G657A2 / B2
Diamètre câble	2,0 mm (duplex)
Gaine	LSZH (Low Smoke Zero Halogen)
Perte d'insertion	$\leq 0,2$ dB (APC) · $\leq 0,3$ dB (UPC)
Perte de retour	≥ 60 dB (APC) · ≥ 50 dB (UPC)
Température	-40 °C à +85 °C
Durabilité	≥ 500 accouplements



REF: 5340
SC/UPC-SC/UPC OS2



REF: 20245
SC/UPC-SC/UPC Duplex



REF: 21258
E2000-E2000 Duplex



REF: 29484
E2000-SC/APC Duplex



REF: 29465
E2000-SC/UPC Duplex



REF: 29452
E2000-LC/UPC Duplex

Câbles duplex multimode OM3 (50/125 µm, gaine aqua) et OM4 (50/125 µm, gaine violette) optimisés pour les réseaux Gigabit, 10G et 40G Ethernet. Conçus pour les liaisons courtes en datacenter et campus. OM3 : 300 m @10G, 100 m @40G · OM4 : 400 m @10G, 150 m @40G. Compatibles avec les sources laser VCSEL 850 nm et LED. Bande passante modale élevée garantissant une transmission fiable à haut débit. Conformés TIA 604, IEC 61754, ISO/IEC 11801.

OM3 Multimode Duplex – 50/125 µm · Gaine Aqua



REF: 5508
SC/UPC – SC/UPC OM3
Duplex



REF: 5529
LC/UPC – SC/UPC OM3
Duplex



REF: 4475
ST/UPC – LC/UPC OM3
Duplex



REF: 4493
ST/UPC – ST/UPC OM3
Duplex



REF: 400
LC/UPC – LC/UPC OM3
Duplex



REF: 9113
LC/UPC – LC/UPC OM3
Duplex Blanc

OM4 Multimode Duplex – 50/125 µm · Gaine Violette



REF: 19115
LC/UPC – LC/UPC OM4
Duplex Violet



REF: 29550
LC/UPC – LC/UPC OM4
Duplex



REF: 1410
LC/UPC – LC/UPC OM4
Duplex



REF: 19127
LC/UPC – SC/UPC OM4
Duplex

OM3 vs OM4 – Comparaison

Paramètre	OM3	OM4
Bande passante	1500 MHz·km	3500 MHz·km
Distance @10G	300 m	400 m
Distance @40G	100 m	150 m
Couleur gaine	Aqua	Violet / Aqua

Applications Multimode

- Datacenter courte distance (< 400 m)
- Backbone campus et bâtiment
- Liaisons switch-to-switch 10G/40G
- Vidéosurveillance HD/4K

Conseil : OM4 recommandé pour 40G+ et nouvelles installations. OM3 suffisant pour 1G/10G ≤ 300 m.

Câbles renforcés avec armure en acier inoxydable, spécialement conçus pour les installations extérieures, l'enterrement direct et les environnements industriels exigeants. Protection anti-rongeurs grâce au blindage métallique continu. Résistance aux UV, à l'humidité et aux variations de température extrêmes (-40 °C à +70 °C). Ø 3,0 ou 5,0 mm · Indice de protection IP67 · Disponibles en gaine LSZH (intérieur) ou PVC (extérieur). Idéaux pour le raccordement de bâtiments, la vidéosurveillance extérieure et les liaisons inter-sites.

Simplex Blindés Acier – OS2 Monomode LSZH



REF: 1366
SC/APC – SC/APC Blindé
Acier OS2



REF: 1385
SC/APC – SC/UPC Blindé
Acier (Freebox)



REF: 3550
LC/APC – SC/APC Blindé
Acier SM LSZH



REF: 3311
LC/APC – LC/APC Blindé
Acier SM LSZH

Câbles Extérieur Renforcés – OS2 / OM3 · Ø 5,0 mm · IP67



REF: 442
SC/APC – SC/APC OS2
Extérieur Renforcé



REF: 13561
SC/UPC – SC/UPC OS2
Extérieur Simplex



REF: 14905
LC/APC – LC/APC OS2
Extérieur Simplex



REF: 11861
LC/UPC – LC/UPC OS2
Extérieur Duplex



REF: 15245
LC/UPC – LC/UPC OM3
Extérieur Duplex



REF: 11874
SC/UPC – SC/UPC OM3
Extérieur Duplex



REF: 5221
LC/UPC – LC/UPC OS2
Blindé Ext. Duplex



REF: 4511
LC/UPC – LC/UPC OM3
Blindé Ext. Duplex

Blindé Acier Ø 3,0 mm

- Armature acier inoxydable sous gaine LSZH
- Anti-rongeurs · Anti-écrasement
- IL ≤ 0,2 dB · RL ≥ 60 dB (APC)
- Usage intérieur intensif et résidentiel

Extérieur Renforcé Ø 5,0 mm · IP67

- Gaine LSZH + PVC double protection
- Résistant UV · Humidité · Enterrement
- OS2 monomode et OM3 multimode
- Campus · ERP · Conduit extérieur

Compatibles Nvidia · Mellanox · Arista · Cisco · HPE · Juniper · Marvell. Câbles MPO/MTP conçus pour le câblage haute densité en datacenter, réduisant l'encombrement et simplifiant la gestion des fibres. $IL \leq 0,35 \text{ dB}$ · $RL \geq 30 \text{ dB}$ · Gaine LSZH. Polarité Type B conforme TIA-568, assurant une interconnexion directe entre équipements actifs. Débits supportés : 40G (SR4), 100G (SR4/PSM4), 400G (SR8/DR4), 800G et 1,6T. Connecteurs à ressort à faible force d'insertion pour un brassage rapide et fiable.



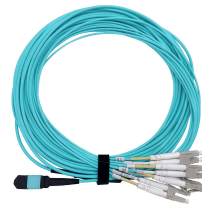
REF: 6759
MPO F-F OM3 12 Fibres Trunk

Fibre OM3 · 50/125 μm
Fibres 12 F · Trunk MPO-MPO



REF: 6773
MPO F-F OM3 8/12/16 Fibres Bleu

Fibre OM3 · 50/125 μm
Fibres 8/12/16 F · Trunk



REF: 6782
MPO F → 4×LC/UPC Duplex OM3 Breakout

Fibre OM3 · 50/125 μm
Fibres 8 F · Fan-out MPO→LC



REF: 18672
MPO F-F OM4 8/12/16 Fibres Violet

Fibre OM4 · 50/125 μm
Fibres 8/12/16 F · Trunk



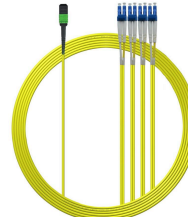
REF: 22638
MPO → LC/UPC 8F OM4 Fan-out

Fibre OM4 · 50/125 μm
Débit 40G / 100G



REF: 22602
MPO → LC/UPC 12F OM4 Fan-out

Fibre OM4 · 50/125 μm
Débit 100G / 400G



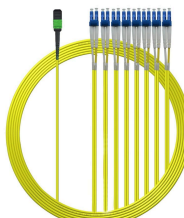
REF: 22656
MPO/APC → LC/UPC 8F OS2 Fan-out

Fibre OS2 · 9/125 μm
Débit 40G / 100G



REF: 22585
MPO/APC → LC/UPC 12F OS2 Fan-out

Fibre OS2 · 9/125 μm
Débit 100G / 400G



REF: 22673
MPO/APC → LC/UPC 16F OS2 Fan-out

Fibre OS2 · 9/125 μm
Débit 400G / 800G



REF: 22726
MPO/APC - MPO/APC 16F OS2 Trunk

Fibre OS2 · 9/125 μm
Débit 400G / 800G



REF: 19322
MPO/APC F-F 12F OS2 Trunk QSFP+

Fibre OS2 · 9/125 μm
Débit 40G / 100G QSFP28

Câbles à structure libre pour installation en conduit, chemin de câbles ou enterrément direct. Conçus pour les liaisons backbone de campus, la desserte inter-bâtiments et les réseaux d'opérateurs. Disponibles en version LSZH (intérieur, résistance au feu classée Cca/Dca selon CPR) et PE (extérieur renforcé, résistant aux UV et à l'humidité). Capacités de 2 à 144 fibres selon les références. Conformes EN 60793, EN 50173, IEC 60794. Gel hydrofuge en version extérieure pour protection contre la pénétration d'eau.

Spécifications – LSZH (Intérieur) vs PE (Extérieur Renforcé)

LSZH 6-12 FO · Intérieur

Traction maximale	1 500 N
Résistance écrasement	150 N/cm
Diamètre extérieur	6,0 mm
Poids	33 kg/km
Température utilisation	-20 °C à +70 °C
Conformités	EN 60793 / EN 50173
Applications	Datacenter · LAN · FTTH

PE 24 FO · Extérieur Renforcé

Traction maximale	1 800 N
Résistance écrasement	215 N/cm
Diamètre extérieur	6,0 mm
Poids	44 kg/km
Résistance UV	Oui · gaine noire PE
Protection	Anti-rongeurs · IP67
Applications	Campus · ERP · Enterrément

Références en Stock – 50 m à 300 m

OS2 - MV - LSZH

Monomode 9/125 µm

Câble à structure libre monomode OS2 gaine LSZH. Pour réseaux longue distance, FTTH, campus et datacenter.

6 · 8 · 12 · 24 FO

En stock : 50 · 100 · 150 · 200 · 300 m

OM3 - MV - LSZH

Multimode 50/125 µm

Câble à structure libre multimode OM3 gaine LSZH. Optimisé 10G Ethernet, applications campus et boucles horizontales.

6 · 8 · 12 · 24 FO

En stock : 50 · 100 · 150 · 200 · 300 m

OM4 - MV - LSZH

Multimode 50/125 µm laser-optimisé

Câble à structure libre multimode OM4 gaine LSZH. Haute bande passante, 40G/100G Ethernet, datacenter haute densité.

6 · 8 · 12 · 24 FO

En stock : 50 · 100 · 150 · 200 · 300 m

Service de Personnalisation – Sur Mesure

Toutes les longueurs, types de connecteurs et configurations sont personnalisables sur commande.



Connecteurs disponibles : LC/APC · LC/UPC · SC/APC · SC/UPC · FC/PC · FC/APC · ST/UPC · E2000/APC · MPO

Longueurs sur mesure : de 1 m à 10 000 m · Délai selon configuration

Nombre de fibres : 2 · 4 · 6 · 8 · 12 · 24 · 48 · 72 · 96 · 144 FO

Contact devis : contact@elfcams.com · +33 (0)7 49 95 50 99

Tenue au Feu

Câble et fibres : EN 60793 / EN 60794-1

Systèmes de câblage : EN 50173-1 / ISO 11801

Applications

IEEE 802.3 10M-10Gbit / IEEE 802.5

Token Ring ANSI X3T9-5 (FDDI) · ATM (155, 622...)

Débit	Type d'interface	Mode de fibre	Longueur d'onde	Distance max.
1G	1000BASE-LX	OM6	850 nm	550 m
		OM4	1300 nm	550 m
		OM3	1300 nm	550 m
		OM2	1300 nm	550 m
		OM1	1300 nm	550 m
		SMF	1310 nm	10 km
	1000BASE-SX	OM4	850 nm	550 m
		OM3	850 nm	550 m
		OM2	850 nm	550 m
		OM1	850 nm	275 m
OM5		850 nm	550 m	
10G	10GBASE-SR	OM4	850 nm	400 m
		OM3	850 nm	300 m
		OM2	850 nm	82 m
		OM1	850 nm	33 m
	10GBASE-LRM	OM5	850 nm	220 m
		OM3	1300 nm	220 m
		OM2	1300 nm	220 m
		OM1	1300 nm	220 m
		OM4	850 nm	220 m
	10GBASE-LR	SMF	1310 nm	10 km
	10GBASE-ER	SMF	1550 nm	30-40 km
	10GBASE-ZR	SMF	1550 nm	80-100 km
	40G-BIDI	OM5	850 nm	200 m
		OM4	850 nm	150 m

Débit	Type d'interface	Mode de fibre	Longueur d'onde	Distance max.
40G	40GBASE-SR4	OM5	850 nm	150 m
		OM4	850 nm	150 m
		OM3	850 nm	100 m
	400-SWDM4	OM5	850 nm	70 m
		OM4	850 nm	150 m
		OM3	850 nm	240 m
	4058A5FJR	SMF	1310 nm	10 km
	40G-BIDI	OM3	850 nm	100 m
		OM4	850 nm	150 m
	100G	100GBASE-SR4	OM5	850 nm
OM4			850 nm	100 m
OM3			850 nm	70 m
100Q-SWDM4		OM5	850 nm	150 m
		OM4	850 nm	100 m
		OM3	850 nm	75 m
100GBASE-SR10		OM4	850 nm	125 m
		OM3	850 nm	100 m
100GBASE-LR4		SMF	1310 nm	10 km
100GBASE-ER4		SMF	1310 nm	40 km
100GBASE-PSM4		SMF	1310 nm	500 m
		SMF	1310 nm	2 km

Câbles ultra-fins à gaine nylon transparent – quasi invisible à l'œil nu. Développés par ELFCAM 2026 pour une intégration discrète dans les appartements, maisons et bureaux sans perçage ni travaux. Se fixent le long des plinthes, contours de portes et moulures grâce à leur flexibilité exceptionnelle. Certifiés ITU G.657B3, garantissant des performances optimales même avec des courbures extrêmes. Ø 0,9 mm · Rayon de courbure min. 5 mm · OS2 Monomode 9/125 µm. Solution idéale pour les locataires et copropriétés où les modifications structurelles ne sont pas autorisées.

Caractéristiques Techniques Communes

Type de fibre	OS2 Monomode · 125 µm
Certification	ITU G.657B3
Diamètre extérieur	0,9 mm (ultra-fin)
Gaine	Nylon transparent
Rayon de courbure min.	5 mm
Longueurs d'onde	1310 nm & 1550 nm
Perte d'insertion	≤ 0,2 dB
Temp. de travail	-20 °C à +60 °C

Pourquoi choisir la fibre transparente ?

- **Discrétion maximale** – quasi invisible sur fond blanc.
- **Ultra-flexible** – passe dans les angles et sous les portes.
- **Sans perçage** – se colle directement sur les surfaces.
- **Installation rapide** – idéal pour rallonger une box fibre.
- **Performances identiques** – même signal qu'un câble OS2 standard.

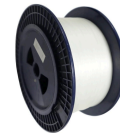
Références disponibles – Connecteurs SC/APC, SC/UPC, LC/APC



REF: 19752
SC/APC – SC/APC
Transparent (Orange SFR
Bouygues)



REF: 19785
SC/APC – SC/UPC
Transparent (Freebox)



REF: 19768
Câble Fibre Optique
Invisible OS2



REF: 19731
SC/APC – LC/APC
Invisible/Transparent OS2



REF: 19694
LC/APC – SC/UPC
Invisible/Transparent OS2



REF: 19707
LC/APC – LC/APC
Invisible/Transparent OS2

France – Siège

6-8 Rue du Travy
94320 Thiais, Grand Paris

Deutschland

Georgenhauser Str. 1
64409 Messel, Frankfurt

Contact

contact@elfcams.com
WhatsApp: +33 7 49 95 50 99

Web & Commandes

www.elfcams.com
Devis pro sur demande

CHAPITRE 02

Outils Fibre Optique

Soudeuses à fibre optique haute performance et réflectomètres OTDR professionnels pour techniciens terrain, déploiements FTTH et maintenance de réseaux télécom. Outils certifiés, robustes et précis.

Soudeuses S-10 / AI-9 / S-10 Pro / T6 / K7 Pro

OTDR ELF-2900 / 3800 / 4800 / 5800 / 6800

VFL · Photomètre · Aiguilles

02

Les soudeuses de fibre optique Elfcam sont conçues pour les techniciens terrain, offrant une fusion rapide, une haute précision cœur à cœur et des outils intégrés (wattmètre, VFL). Compatibles SM, MM, DS, NZDS. Certifiées CE, RoHS.

Comparaison des 5 Modèles

Caractéristique	S-10 REF:4997	AI-9 REF:3881	S-10 Pro REF:18189	T6 REF:25096	K7 Pro REF:31252
Longueur fibre clivée	8-22 mm	8-22 mm	5-16 mm	8-22 mm	8-22 mm
Perte moy. épissure (SM)	0.02 dB	0.02 dB	0.02 dB	0.02 dB	≤ 0.02 dB
Perte moy. épissure (MM)	0.01 dB	0.01 dB	0.04 dB	0.01 dB	≤ 0.04 dB
Temps de soudage / chauffage	7s / 19s	7s / 15s	6s / 15s	8s / 13s	7s / 15s
Nombre de moteurs	6	6	6	6	6
Test de traction	2N (200g)	2N (200g)	1.96-2.25N	2N	2N
Batterie (mAh / cycles)	6 400 / 120	7 800 / 200	9 000 / 300	5 200 / 250	7 800 / 240
Écran	4.3" tactile	5" TFT 300x	5" LCD 380x	5" tactile	5" tactile
Protection	IP54	IP54 – résistant eau, poussière, choc	IP54	IP54	IP54
Mémoire	8 000 épissures	10 000	10 000	10 000	10 000
Fibres applicables	SM G.652/G.657 MM G.651	SM G.652/G.657 MM · DS · NZDS	SM G.652/G.657 MM · DS · NZDS	SM G.652/G.657 MM · DS · NZDS	SM · MM · DS NZDS
Porte-fibres	3 en 1	3 en 1	3 en 1	3 en 1	3 en 1
Poids	2.08 kg	2.08 kg	2.2 kg	2.1 kg	2.1 kg
Adaptateur secteur	85-260V EU	85-260V EU	AC100-240V DC10-13.5V	AC100-240V	AC100-240V
VFL / Wattmètre intégré	✓	✓	✓	–	–

Tous les modèles incluent : mallette de transport, électrodes, porte-fibres 3 en 1, chargeur EU, manuel en français. Garantie 12 mois.

≤ 0.02

dB perte moy.
Précision épissure

6-8s

Temps de soudage
Ultra-rapide

3 en 1

Porte-fibres
SM · MM · DS

5"

Écran tactile
LCD couleur

Kit

Mallette complète
Prêt à l'emploi



Mini Soudeuse Fibre Optique S-10

Soudeuse compacte 6400 mAh, écran tactile 4.3", fonctionnement entièrement automatique. Idéale pour projets FTTH/FTTx D3-LAN. Fibres G657A2 G652D.

- **Écran tactile 4.3"** – affichage haute résolution, navigation intuitive multilingue
- **Batterie 6400 mAh** – jusqu'à 120 cycles d'épissage et chauffage continus
- **Porte-fibres 3 en 1** – SM, MM, fibre nue, pigtail, câble multi-fibres
- **Interface USB + SD + DC** – connectivité maximale, mises à jour faciles
- **Stockage 8 000 groupes** – résultats d'épissures avec horodatage

SOUDEUSE FTTH

RÉFÉRENCE

4997

SPÉCIFICATIONS TECHNIQUES

Longueur fibre clivée	8-22 mm
Perte moy. (SM / MM / DS)	0.02 / 0.01 / 0.04 dB
Temps soudage / chauffage	7s / 19s
Nombre de moteurs	6
Test de traction	2N (200g standard)
Dimensions	140×132×142 mm
Longueur sinroox	40 · 45 · 60 mm
Batterie	6 400 mAh – 120 cycles
Alimentation	85-260V Prise européenne
Poids	2.08 kg
Température fonct.	-25°C à +50°C, H: 0-95%
Altitude max.	5 000 m
Langues	FR · EN · DE · IT · ES · PT
Fibres applicables	SM G.652/G.657 · MM G.651 · DS · NZDS



Livraison Rapide

Expédition sous 24/48h



SAV Dédié

Support technique expert



Stock Europe

Entrepôts FR & DE



Devis 48h

Réponse rapide pro



Soudeuse S-10 – Voir en ligne

Scannez le QR code ou visitez elfcams.com/product/4997 pour consulter les détails, les accessoires compatibles et passer commande.



KIT COMPLET FTTH

RÉFÉRENCE
3881

Soudeuse Fibre Optique AI-9 Kit

Soudeuse professionnelle terrain – fusion rapide, haute précision cœur à cœur. Écran TFT 5" 300x. Jusqu'à 200 cycles continus. Compatible tous types de fibres.

- **Écran 5" TFT 800x480** – grossissement 300x en affichage X/Y séparé
- **Batterie 7800 mAh** – recharge en moins de 3.5h, 200 cycles continus
- **Wattmètre & VFL intégrés** – mesure des pertes et vérification de continuité
- **Processeur quad-core industriel** – 6 moteurs, perte typique ≤ 0.02 dB sur SM
- **Résistant eau, poussière, choc** – idéal pour les chantiers exigeants

SPÉCIFICATIONS TECHNIQUES

Longueur fibre clivée	8-22 mm
Perte moy. (SM / MM / DS)	0.02 / 0.01 / 0.04 dB
Temps soudage / chauffage	7s / 15s (fusion 5s)
Nombre de moteurs	6 (quad-core CPU)
Test de traction	2N (200g standard)
Dimensions	295x135x122 mm
Longueur sinroox	40 · 45 · 60 mm
Batterie	7 800 mAh – 200 cycles
Recharge	AC100-240V 50/60Hz – DC13.5V/4A
Poids	2.08 kg
Température fonct.	-25°C à +50°C, H: 0-95%
Mémoire	10 000 épissures
Langues	FR · EN · DE · RU · ES · PT · AR
Fibres applicables	SM G.652/G.657 · MM G.651 · DS G.653 · NZDS G.655



Livraison Rapide

Expédition sous 24/48h



SAV Dédié

Support technique expert



Stock Europe

Entrepôts FR & DE



Devis 48h

Réponse rapide pro



Soudeuse AI-9 – Voir en ligne

Scannez le QR code ou visitez elfcams.com/product/3881 pour consulter les détails, les accessoires compatibles et passer commande.



Soudeuse Fibre Optique S-10 Pro

Cœur à Cœur · 6 Moteurs · 9000mAh

Alignement	Cœur à cœur, autofocus
Perte moy. SM/MM	0.02 dB / 0.04 dB
Temps soudage/chauffage	6s / 15s
Écran	LCD tactile 5", 380x zoom
Batterie	9 000 mAh – 300 cycles
Électrodes	3 000 à 5 000 soudures
Mémoire	10 000 soudures
Dimensions	144x142x151 mm · 2.2 kg
Température	-20°C à +50°C, alt. 5 000m
Fibres applicables	SM G.652/G.657 · MM · DS · NZDS G.655 · DPF G.657
Outils intégrés	Wattmètre + VFL



S-10 PRO

REF
18189



Soudeuse Fibre Optique T6

Fusion Ultra-Rapide 8s · 5200mAh · 250 cycles

Perte moy. SM	≤ 0.02 dB
Temps soudage / chauffage	8s / 13s (ultra-rapide)
Batterie	5 200 mAh lithium-ion – 250 cycles
Nombre de moteurs	6
Porte-fibres	3 en 1 (SM, MM, nue, pigtail, multi-fibres)
Mémoire	10 000 soudures
Protection	Résistant poussière, choc et pluie
Alimentation	AC100-240V · Recharge sans démontage
Fibres applicables	SM G.652/G.657 · MM · DS · NZDS



T6 PRO

REF
25096



Livraison Rapide

Expédition sous 24/48h



SAV Dédié

Support technique expert



Stock Europe

Entrepôts FR & DE



Devis 48h

Réponse rapide pro



S-10 Pro



T6

Voir les produits en ligne

Scannez les QR codes pour accéder aux fiches détaillées, accessoires et options de chaque soudeuse sur elfcams.com



Soudeuse Fibre Optique K7 Pro

Outil professionnel de fusion de fibres haute précision. 6 moteurs, batterie 7800 mAh pour 240 cycles. Compatible SM, MM, DS, NZDS. Inclut coupe-fibre, pince Miller et mallette.

- **Précision ≤ 0.02 dB** – alignement cœur à cœur haute résolution
- **Écran tactile 5"** – interface intuitive, grossissement élevé X/Y
- **6 moteurs de précision** – garantissent alignement et pression optimaux
- **Batterie 7800 mAh** – 240 cycles de fusion sur une seule charge
- **Kit complet inclus** – coupe-fibre, pince Miller, mallette de transport
- **Porte-fibres 3 en 1** – SM, MM, DS, NZDS toutes configurations



HAUTE PRÉCISION

RÉFÉRENCE

31252

Dimensions 191x141x119 mm

Poids K7/K7 Pro 1,5 / 1,62 kg

Environnement -15°C à $+50^{\circ}\text{C}$

Altitude max. 5 000 m

Stockage -40°C à $+80^{\circ}\text{C}$

Accessoires Coupe-fibre · Pince Miller · Mallette



K7 Pro
elfcams.com/product/31252

SPÉCIFICATIONS TECHNIQUES

Perte moy. épissure (SM)	≤ 0.02 dB
Perte moy. épissure (MM)	≤ 0.04 dB
Temps soudage / chauffage	7s / 15s
Temps de chauffe (gaine thermo.)	0 – 60 s
Gaine thermorétractable	20 · 30 · 40 · 50 · 60 mm
Nombre de moteurs	6
Écran / Interface	5" tactile · GUI graphique
OPM intégré	$-70 \sim +6$ dBm · 850–1625 nm · $\pm 5\%$
VFL intégré	≥ 10 mW
Batterie (K7 Pro / K7)	7 800 mAh – 240 cycles / 5 200 mAh – 200 cycles
Temps de charge	$\leq 3,5$ h
Alimentation	DC 11,1 V · AC 100–240 V → DC 13,5 V/4 A
Sortie USB	5 V / 500 mA
Durée de vie électrodes	3 000 soudures
Éclairage / Mise à jour	Auto/Manuel · USB
Fibres applicables	SM · MM · DS · NZDS
Porte-fibres	3 en 1 (SM, MM, nue, pigtail)

Les réflectomètres OTDR Elfcam ne se limitent pas à un simple instrument de mesure – ils combinent OTDR, VFL, OPM et OLS dans un appareil portable compact. Idéaux pour la construction et la maintenance des réseaux télécom FTTH/FTTx et le test des liaisons PON. Zone morte événementielle réduite permettant la détection précise des défauts proches. Fonction d'analyse automatique avec génération de rapports conformes aux standards Bellcore. Écran tactile haute résolution, batterie longue durée pour le travail terrain, et connectivité Wi-Fi pour le transfert des résultats.

Comparaison des 5 Modèles

Caractéristique	ELF-2900 REF:26909	ELF-2900-M REF:30364	ELF-3800 REF:5399	ELF-5800 REF:6564	ELF-6800 REF:11616
Mode fibre	Monomode	Multimode	Monomode	Monomode	SM + MM
Longueurs d'onde	1270/1310 1490/1550 1577nm	850nm	1310 / 1550nm	1310 / 1550nm	SM:1310/1550 MM:850/1300
Plage dynamique	22 / 20 dB	22 / 20 dB	24 / 22 dB	26 / 24 dB	26/28/35/33 dB
Distance max.	60 km	5 km	60 km	60 km	160 km
Zone aveugle événement	2.5 m	2.5 m	2.5 m	2.5 m	1 m
Application spécifique	XGS-PON Test en ligne	MM 850nm Data centers	FTTH PON Standard	FTTH 26dB	FTTH + MM Bi-mode 2 en 1
Fonctions intégrées	OTDR+OPM +Multimètre+VFL	OTDR+OPM +VFL	OTDR+VFL +OPM+OLS	OTDR+VFL +OPM+OLS	OTDR+VFL +OPM+OLS
Connecteur	SC/APC · SC/UPC	SC/APC · MM	SC/FC/ST/LC	SC/FC/ST/LC	SC/FC/ST/LC
Affichage	3.5" tactile couleur	3.5" tactile	3.5" tactile	4.3" tactile	4.3" / 7" tactile
Batterie	4 000 mAh	3 000 mAh	3 000 mAh	4 000 mAh	10 400 mAh
Poids	~400 g	~350 g	350 g	500 g	1 200 g
VFL intégré	650nm / 20mW	650nm / 20mW	650nm / 20mW	650nm / 20mW	650nm / 20mW
OPM plage	-50 à +26 dBm	-50 à +26 dBm	-50 à +26 dBm	-70 à +17 dBm	-70 à +17 dBm
Test PON / RJ45	✓ PON + RJ45	- / RJ45	✓ / RJ45	✓ / RJ45	✓ / RJ45

Tous les modèles incluent : mallette de transport, cordon de référence SC/APC ou SC/UPC, chargeur EU, logiciel d'analyse PC. Interface en français disponible.

4 en 1

OTDR + VFL
+ OPM + OLS

160km

Distance max.
Portée étendue

PON

Test réseau
Jusqu'à 1:64

3.5-7"

Écran tactile
Couleur HD

FR

Interface
en français



Mini OTDR Monomode ELF-2900

Pour Test en Ligne – XGS-PON

Compact OTDR monomode spécialisé pour les tests sur réseau XGS-PON actif. Prend en charge 5 longueurs d'onde simultanées pour une caractérisation complète des liaisons FTTH.



Longueurs d'onde	1270 · 1310 · 1490 · 1550 · 1577 nm
Application	XGS-PON – Test en ligne actif
Plage dynamique	22 dB / 20 dB
Distance max.	60 km
Zone aveugle	2.5 m
Fonctions intégrées	OTDR + OPM + Multimètre + VFL
Connecteur	SC/APC · SC/UPC (interchangeable)
Batterie	4 000 mAh
Test PON	✓ Jusqu'à 1:64 splitters



Mini OTDR Multimode ELF-2900-M

850nm – Fibres Multimodes OM1 à OM5

Réflexomètre compact dédié aux tests de fibres multimodes 850nm. Idéal pour les centres de données, campus et réseaux LAN utilisant des câbles OM1/OM2/OM3/OM4/OM5.



Longueur d'onde	850 nm (Multimode)
Mode fibre	Multimode OM1 · OM2 · OM3 · OM4 · OM5
Plage dynamique	22 dB / 20 dB
Distance max.	5 km
Zone aveugle	2.5 m
Fonctions intégrées	OTDR + OPM + VFL
Affichage	3.5" tactile couleur
Batterie	3 000 mAh
Application	Data centers · Campus · LAN OM1-OM5



4 EN 1

REF
5399

OTDR ELF-3800

OTDR FTTH Monomode – 1310/1550 nm

OTDR FTTH monomode compact. Test réseau PON jusqu'à 1:64. Carte mémoire 4G intégrée. Écran 3.5" tactile couleur.

Longueurs d'onde	1310 / 1550 nm
Plage dynamique	24 dB / 22 dB
Distance max.	60 km
Batterie	3 000 mAh
Fonctions intégrées	OTDR + VFL + OPM + OLS
Affichage	3.5" tactile couleur
Poids	350 g



4 EN 1

REF
6564

OTDR ELF-5800

Monomode – Écran 4.3" – Zone morte 1.2m

OTDR monomode 26dB/24dB. Écran 4.3" tactile. Zone morte événement 1.2m. Portée 60km.

Longueurs d'onde	1310 / 1550 nm
Plage dynamique	26 dB / 24 dB
Distance max.	60 km
Batterie	4 000 mAh
Fonctions intégrées	OTDR + VFL + OPM + OLS
Affichage	4.3" tactile couleur
Poids	500 g



2 EN 1
SM+MM

REF
11616

OTDR ELF-6800

Bi-mode SM+MM – Smart Link Mapper – 160 km

OTDR bi-mode SM+MM 2 en 1. SM: 1310/1550nm, MM: 850/1300nm. Portée 160km. Smart Link Mapper. Batterie 10400mAh.

Ondes (SM)	1310 / 1550 nm
Ondes (MM)	850 / 1300 nm
Plage dynamique	26 / 28 / 35 / 33 dB
Distance max.	160 km
Batterie	10 400 mAh
Fonctions intégrées	OTDR + VFL + OPM + OLS + SmartLink
Affichage	4.3" + option 7" tactile
Poids	1 200 g

Localisateurs Visuels de Défaut (VFL)

REF: 1164

Stylo Optique VFL FTTH

Localisateur visuel de défauts FTTH. Identifie fibre optique, teste la continuité, recherche contraintes et courbures. Laser rouge.

REF: 5579

VFL Rechargeable 15mW

VFL 15mW avec batterie lithium-ion 800mAh rechargeable. Stylo optique universel FTTH pour test de continuité et localisation de défauts.

REF: 7591

Identificateur + VFL 10mW

Identificateur de fibre optique avec VFL 10mW intégré. Compatible fibres 0.25/0.9/3.0mm. Détection en service. 1 pile 9V incluse.

Photomètre & Mesure de Puissance

REF: 5135

E-200 Mini Photomètre

Mesure la puissance optique SC FC ST sur **7 longueurs d'ondes** : 850nm / 980nm / 1300nm / 1310nm / 1490nm / 1550nm / 1625nm. Plage de mesure typique -70 à +10 dBm. Résolution 0.01 dBm. Compact et ergonomique pour techniciens terrain.

Aiguilles Tire-fil & Dérouleurs

REF: 5006

Aiguille Fibre de Verre Ø6.0mm

Non conducteur, résistant à la rouille et corrosion. Capacité de traction supérieure. Pour câbles FTTH et électriques.

REF: 5018

Aiguille Tire-fil de Fer 30m

Tire-fil acier souple 30m. Tête de guidage flexible pour navigation dans les conduits. Pour câbles FTTH et électriques.

REF: 5027

Aiguille Tire-fil Pro 30m

Version renforcée de l'aiguille tire-fil 30m. Tête de guidage améliorée. Idéale pour installations longues et conduits complexes.

Outils de Dénudage & Découpe

REF: 13835

Pince à Dénuder 3 en 1

3 orifices : 125µm / 2-3mm. Compatible fibres 9/125µm monomode et multimodes. Ergonomique, acier inoxydable.

REF: 13824

Ciseaux Fibre Kevlar

Ciseaux spéciaux en acier inoxydable pour coupe de fibres Kevlar et gaines. Résistants à l'usure, polyvalents. Pour électriciens et techniciens.

REF: 14131

Ciseaux Kevlar Super Multi

Ciseaux multi-usages Kevlar haute performance par Nusharp. Idéal pour fibres optiques, câblage réseau et applications télécom professionnelles.



Kit Technicien Terrain – Recommandation Elfcam

Pour une intervention FTTH complète, nous recommandons : **VFL + Photomètre OPM + Pince à dénuder + Ciseaux Kevlar + Aiguille tire-fil**. Kits personnalisés disponibles sur demande – contact@elfcams.com

CE

Conforme CE

RoHS

Sans substances dangereuses

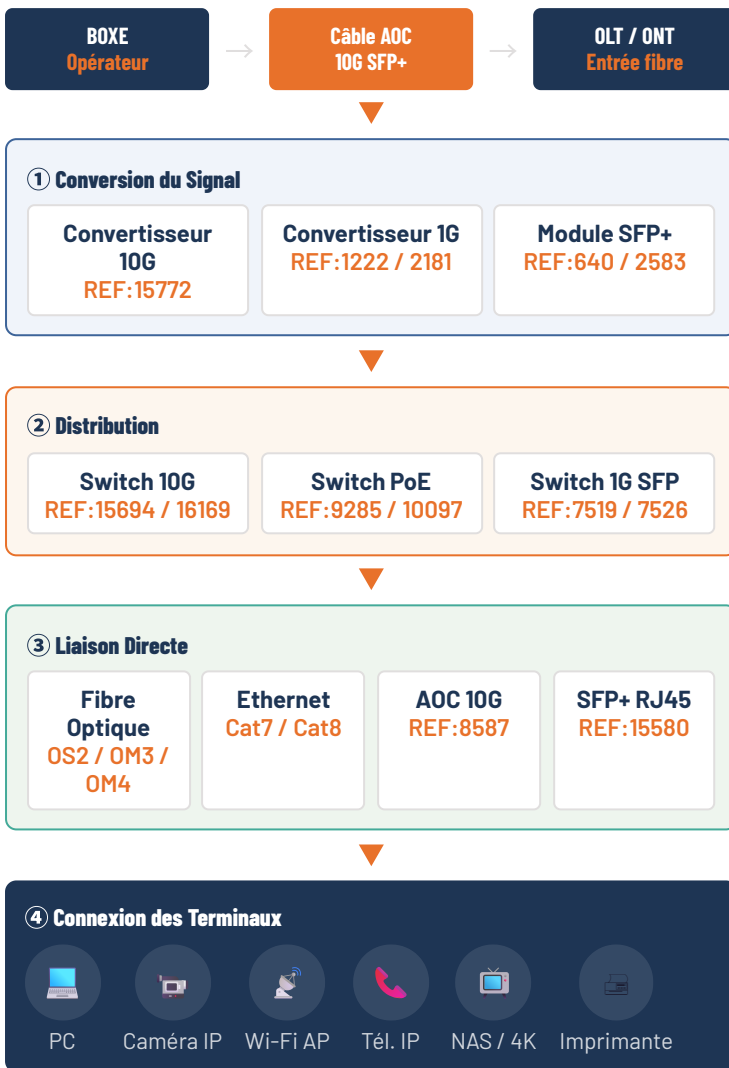
ISO 9001

Qualité certifiée

FCC

Normes américaines

Ce schéma illustre une architecture réseau en couches pour une distribution logique, stable et évolutive du signal fibre dans un environnement résidentiel ou professionnel.



Structure en quatre niveaux fonctionnels

① Conversion du signal

Interface d'entrée (ONU ou convertisseur SFP+/RJ45) transformant le signal optique en signal exploitable par les équipements du réseau local.

② Distribution

Switch 10G+ recevant le signal et le répartissant vers plusieurs terminaux ou équipements intermédiaires, en cuivre ou en fibre.

③ Liaison directe

Connexions point-à-point assurées via modules SFP+ ou câbles AOC 10G+, pour une transmission rapide et fiable entre équipements compatibles.

④ Connexion des terminaux

Appareils finaux tels que PC, routeurs, caméras ou bornes Wi-Fi, connectés via RJ45 ou fibre, selon leur compatibilité.

Compatibilité des produits Elfcam

Switchs optiques

Administrables ou non, ports SFP+ et RJ45 pour distribution multi-équipements.

Convertisseurs SFP+/RJ45

Transition entre interface fibre et appareils réseau à port cuivre.

Modules transceivers SFP+

Compatibles switchs et convertisseurs, versions multi ou monomode.

Câbles AOC 10G+

Liaison directe SFP+ à SFP+, sans configuration nécessaire.

COMPATIBILITÉ VÉRIFIÉE

Freebox Ultra

Orange Livebox 6 / 8

Cisco

Ubiquiti

Netgear

D-Link

Supermicro

Linksys

TP-Link

Mikrotik

Huawei

ZTE

10G

Débit SFP+
Switch &
Convertisseur

20km

Distance max
Fibre monomode

PoE

802.3af/at/bt
Jusqu'à 30W / port

P&P

Plug & Play
Sans configuration

QoS

Priorisation trafic
Optimisation réseau

Tous les modèles offrent des ports SFP+ 10G et/ou des ports RJ45 multi-gigabit (10G/2.5G/1G/100M). Compatible Freebox Ultra, Orange Livebox 6/8. Boîtier métallique robuste en aluminium, sans ventilateur (fanless) pour un fonctionnement totalement silencieux. Plug & Play sans configuration. Fonctions QoS intégrées pour la priorisation du trafic voix et vidéo. Support VLAN pour la segmentation réseau. Compatible avec les modules SFP/SFP+ Elfcam et multi-constructeurs. Idéal pour PME, bureaux, NAS et environnements multimédia exigeants.

Switch Fibre 1G – Standard SFP

REF	Modèle	Ports SFP	Ports Ethernet	Gestion	Compat.	Prix
7519	Switch 8 SFP + 8 RJ45	8 × SFP 1G	8 × 100/1000M	Non géré	–	–
7526	Switch 4 SFP + 2 RJ45	4 × SFP 1G	2 × 1000M	Non géré	Freebox	–
13580	Switch 2 SFP + 4 RJ45	2 × SFP 1G	4 × 100/1000M	Non géré	–	–
29441	Switch 2 SFP + 8 RJ45 Marvell	2 × SFP 1G	8 × 10/100/1000M	Non géré	20 Gbps	–
29448	Switch 1 SFP + 8 RJ45 Marvell	1 × SFP 1G	8 × 10/100/1000M	Non géré	20 Gbps	–
28773	Switch 8 RJ45 Gigabit	–	8 × Gigabit	Non géré	Universel	–

Switch Fibre 10G – SFP+

REF	Modèle	Ports SFP+	Ports RJ45	Gestion	Compat.	Prix
15772	1 SFP+ 10G + 1 RJ45 10G	1 × 10G SFP+	1 × 10G	Non géré	Freebox Ultra	–
15694	2 SFP+ + 4 RJ45 2.5G	2 × 10G SFP+	4 × 2.5G	Non géré	Freebox / LB8	–
16169	2 SFP+ + 8 RJ45 Multi-G	2 × 10G SFP+	8 × 1/2.5/5G	Non géré	Freebox / LB6	–
16462	8 SFP+ 10G	8 × 10G SFP+	–	Non géré	Freebox Ultra	–
9109	2 SFP+ 10G + 5 RJ45 2.5G	2 × 10G SFP+	5 × 2.5G	Non géré	Freebox Ultra	–
19285	2 SFP+ + 8 RJ45 2.5G PoE	2 × 10G SFP+	8 × 2.5G PoE	Non géré	Freebox Ultra	–
19259	2 SFP+ + 8 RJ45 2.5G PoE	2 × 10G SFP+	8 × 2.5G PoE	Non géré	Freebox Ultra	–
21489	12 SFP+ + 4 × 25G – Géré	12 × 10G SFP+	4 × 10/25G	Géré	Freebox / LB6	–
22907	1 SFP+ + 5 RJ45 2.5G – Géré	1 × 10G SFP+	5 × 2.5G	Géré	Universel	–
27007	6 SFP+ 10G + 24 RJ45 2.5G – Géré	6 × 10G SFP+	24 × 2.5G	Géré L3	Freebox Ultra	–
29015	2 SFP+ 10G + 16 RJ45 2.5G – Géré	2 × 10G SFP+	16 × 2.5G	Géré L3	Universel	–

Boîtier métallique robuste sans ventilateur – Plug & Play – Compatible Freebox Ultra, Orange Livebox 6 et 8, Cisco, Ubiquiti, TP-Link

Commutateurs Gigabit avec ports SFP fibre optique. Plug & Play, boîtier métallique sans ventilateur, fonctionnement totalement silencieux. Idéal pour PME, surveillance réseau, partage de connexion fibre et extension de réseau NAS/serveur. Ports RJ45 10/100/1000 Mbps et slots SFP 1G pour une connectivité cuivre et fibre mixte. Parfaits pour les bureaux, cabinets médicaux, hôtels et environnements nécessitant un réseau fiable sans bruit.



REF: 7519
8 SFP + 8 RJ45

8× SFP 1G + 8× RJ45 1000M ·
Plug & Play · QoS



REF: 7526
4 SFP + 2 RJ45

4× SFP 1G + 2× RJ45 1000M ·
Petits bureaux



REF: 13580
2 SFP + 4 RJ45

2× SFP 1G + 4× RJ45 1000M ·
Plug & Play



REF: 28773
8 RJ45 Gigabit

8× RJ45 Gigabit · Sans SFP ·
Universel



REF: 29441
2 SFP + 8 RJ45 Marvell

20 Gbps · Fibre 120 km ·
Chipset Marvell



REF: 29448
1 SFP + 8 RJ45 Marvell

20 Gbps · Fibre 120 km ·
Surveillance

P&P

Plug & Play
Sans configuration

QoS

Priorisation
Trafic réseau

0 dB

Sans ventilateur
Silencieux

Métal

Boîtier robuste
Dissipation thermique

120km

Distance fibre
Monomode max.



Livraison Rapide

Expédition sous 24/48h



SAV Dédié

Support technique expert



Stock Europe

Entrepôts FR & DE



Devis 48h

Réponse rapide pro



Tous les Switch Elfcam

Scannez le QR code ou visitez elfcams.com/home-fiber pour consulter toute la gamme de commutateurs fibre optique.

Jusqu'à 10 Gbit/s

Commutateurs 10 Gigabit avec ports SFP+ et/ou RJ45 Multi-Gigabit. Compatibles Freebox Ultra (8 Gbit/s), Orange Livebox 6/8, Cisco, Ubiquiti, Netgear. Boîtier métallique robuste, sans ventilateur, silencieux. Auto-négociation 10G/5G/2.5G/1G. Backplane non-bloquant.

10G

SFP+ / RJ45
Multi-Gigabit

0 dB

Sans ventilateur
Silencieux

P&P

Plug & Play
Non Géré / Géré

Non Géré – Plug & Play



REF: 15772
1 SFP+ 10G + 1 RJ45 10G

Freebox Ultra · Non Géré



REF: 15694
2 SFP+ + 4 RJ45 2.5G

Freebox Ultra · Non Géré



REF: 16169
2 SFP+ + 8 RJ45 Multi-G

Freebox Ultra · Non Géré



REF: 16462
8 SFP+ 10G

Freebox Ultra · Non Géré

Non Géré & Géré – Compléments



REF: 9109
2 SFP+ + 5 RJ45 2.5G

Freebox Ultra · Non Géré



REF: 21489
12 SFP+ – Géré L3/L2

240 Gbit/s · Web/CLI · Géré



REF: 22907
1 SFP+ + 5 RJ45 – Géré

Compatibilité universelle · Géré



REF: 27007
6 SFP+ + 24 RJ45 – Géré L3

IPv4/IPv6 · Routage statique

Points Forts

- **Vitesse Ultra-Rapide** : 10 Gbit/s par port, 4K, NAS, cloud
- **Stabilité** : Architecture non bloquante, sans interruption
- **Latence Minimale** : QoS, vidéoconférence, gaming
- **Silencieux** : Métal, dissipation passive, 0 dB
- **Auto-négociation** : 100M / 1.25G / 2.5G / 10G

Connexion Type

Box Internet
Freebox Ultra /
Livebox



Switch 10G
SFP+ & RJ45



Équipements
NAS, PC,
Caméras, AP



Gamme Switch 10G – Voir en ligne

Scannez ou visitez elfcams.com/home-fiber/10g-switch

Simplicité Plug & Play – aucune configuration requise. Transmission de données rapide jusqu'à 10Gbps/10Gbps. Boîtier métallique robuste sans ventilateur. Conformes aux normes IEEE 802.3af (15,4W), 802.3at PoE+ (30W) et 802.3bt PoE++ (jusqu'à 90W) pour alimenter caméras IP, points d'accès Wi-Fi, téléphones VoIP et terminaux IoT sans câble d'alimentation séparé. Mode transmission étendue 250 m sur câble Cat5e avec détection intelligente AI des équipements connectés. Budget PoE total élevé pour les déploiements multi-périphériques.

Switch PoE avec Ports Ethernet (sans SFP)

REF	Modèle	Ports PoE	Ports Uplink	Puissance tot.	Par port	Prix
7808	8 PoE + 2 Uplink Gigabit	8 × PoE RJ45	2 × 1000M	120 W	30 W	–
7818	16 Ports Gigabit PoE	16 × PoE RJ45	2 × 1000M	120 W	30 W	–
7813	8 PoE + 2 Uplink Gigabit	8 × PoE RJ45	2 × Gigabit	120 W	30 W	–

Switch PoE avec Ports SFP Fibre Optique

REF	Modèle	Ports PoE	Ports SFP	Puissance tot.	Caméra IP	Prix
7623	16 PoE + 2 SFP Fibre SC	16 × PoE	2 × SFP 1G SC	120 W	✓	–
7523	24 PoE + 4 SFP Ethernet	24 × PoE	4 × 1000M	120 W	✓	–
9285	6 PoE Gigabit + 2 SFP+ 2.5G	6 × PoE	2 × 1G/2.5G SFP+	–	✓ IP/PoE	–
9273	4 PoE + 2 SFP 1G/2.5G	4 × PoE	2 × SFP 1G/2.5G	–	✓ IP/PoE	–
10097	24 PoE + 2 SFP+ 10G Uplink	24 × PoE	2 × 10G SFP+	–	✓ IP/PoE	–
19285	2 SFP+ 10G + 8 × 2.5G PoE	8 × 2.5G PoE	2 × 10G SFP+	–	✓	–
19259	2 SFP+ 10G + 8 × 2.5G PoE	8 × 2.5G PoE	2 × 10G SFP+	–	✓	–

Tous conformes IEEE 802.3at/af/bt PoE. Compatible caméras IP, téléphones IP, points d'accès Wi-Fi. Plug & Play, sans configuration.

PoE Ethernet – Détail Produits



REF: 7808
4 PoE + 2 Uplink



REF: 7813
8 PoE + 2 Ethernet



REF: 7818
16 PoE + 2 Ethernet



REF: 7823
24 PoE + 2 Ethernet

PoE avec Port SFP



REF: 9273
4 PoE + 2 SFP



REF: 9285
8 PoE + 2 SFP



REF: 10097
24 PoE + 2 SFP+ 10G



REF: 19285
2 SFP+ + 4 PoE 2.5G

10G PoE & Géré L3



REF: 19259
2 SFP+ + 8 PoE 2.5G



REF: 29015
2 SFP+ + 16 RJ45 Géré



REF: 27007
6 SFP+ + 24 RJ45 Géré

Switch Datacenter L3 – 10G / 25G / 100G



REF: 29013
24x 10G + 2x QSFP28



REF: 27100
48x 10G + 8x QSFP28



REF: 28824
48x 10G + 8x 100G



REF: 27101
48x 25G + 8x 100G



REF: 28902
48x 10/25G + 8x 100G



REF: 27104
32x 100G QSFP28

Les convertisseurs médias étendent le réseau Ethernet de 100 m à 20 km via fibre optique, assurant la transition cuivre-fibre de manière transparente. Plug & Play, sans configuration logicielle. Auto-négociation de vitesse et de duplex pour une compatibilité maximale. Conformés IEEE 802.3ab et IEEE 802.3z. Température de fonctionnement 0 °C–50 °C. MTBF > 50 000 h pour une fiabilité industrielle. Design compact interchangeable à chaud (hot-swappable) dans les châssis rack. Idéaux pour prolonger les réseaux existants en cuivre vers la fibre sans remplacer l'infrastructure.

Spécification des Produits

Optique Interface	
Connecteur	SC (SC/UPC ou SC/APC recommandé)
Débit de données	100 Mbps, 1000 Mbps
Monomode	Monomode
Fibre	Simplex monomode 9/125 µm
Distance	20 km
Longueur d'onde	SM 1310 nm / 1550 nm
UTP Interface	
Connecteur	2 × RJ45, 2 × RJ45 PoE
Débit de données	10/100 Mbps, 10/100/1000 Mbps
Mode duplex	Demi/plein duplex
Câble	Cat5, Cat6, Cat7, Cat8
Alimentation électrique	
Type d'adaptateur	DC 5V · AF: 52V 0.7A · AT: 52A 1.25A
Type entrée	AC 100–240V
Consommation	< 3W

Comparaison des Produits

Réf	Ports RJ45	SFP/Mini-GBIC	Distance	Vitesse	PoE
1222	2	Oui	20 km	1G	Non
2167	1	Oui	20 km	10/100/1000M	Non
2181	4	Oui	20 km	10/100/1000M	Non
2309	2	Oui	20 km	1G	Non
2321	4	Oui	20 km	1G	Non
5611	1	Oui	0.55–20 km	10/100/1000M	Non
3452	1	Oui	20 km	10/100/1000M	PoE 30W
4880	1	Oui	20 km	10/100/1000M	PoE 30W
4896	1	Oui	20 km	10/100/1000M	PoE 30W
22107	1	Injecteur SFP	–	1000 Mbps	PoE+ 30W

Environnement : Temp. 0 °C à 50 °C · Stockage –40 °C à 70 °C · Humidité 5–95% (sans condensation) · MTBF ≥ 10 000 h · Certifications CE, FCC, RoHS

Convertisseurs 1G avec Port SFP

REF: 1222

Conv. 1G SFP + 1 RJ45

1 RJ45 + 1 SFP 1.25G · 20km · IEEE 802.3ab/z

REF: 2181

Conv. Fibre Lot 2 Port1–4

Lot 2 conv. Média A/B · RJ45 + fibre · 20km

REF: 2167

Lot 2 Conv. SFP Mini-GBIC

Lot 2 SFP Mini-GBIC · Monomode · Plug & Play

REF: 2309

Lot 2 Conv. 2 ports SC

2 ports SC · 20km · IEEE 802.3ab Gigabit

REF: 2321

Lot 2 Conv. SFP Inclus

Module SFP inclus · Monomode SC · 20km · P&P

REF: 5811

Conv. 1G SC Monomode

1 SFP + 1 RJ45 1G · IEEE 802.3ab/z · 20km

Convertisseurs PoE & Bidirectionnel

REF: 3452

Lot 2 Conv. PoE Fibre

REF: 4880

Conv. 2 Ports PoE RJ45

REF: 22107

Injecteur SFP PoE+

REF: 5618

Récepteur Bidir. Gigabit

Les modules SFP et SFP+ de la gamme Elfcam offrent une solution fiable, normalisée et polyvalente pour les réseaux fibre optique résidentiels et professionnels. Conformés au standard MSA (Multi-Source Agreement) pour une compatibilité multi-constructeurs : Cisco, Ubiquiti, MikroTik, Netgear, TP-Link et autres. Du Gigabit Ethernet au 10GBase, performance optique et stabilité de transmission garanties. Fonction DDM (Digital Diagnostics Monitoring) intégrée pour la surveillance en temps réel de la puissance optique, température et tension. Enfichables à chaud (hot-pluggable) sans interruption de service.

Spécifications Communes

Facteur de forme : SFP / SFP+ (conformes MSA)

Débits supportés : 1,25 Gbps à 10 Gbps

Connecteurs : LC (simplex ou duplex) · SC (simplex BIDI) · RJ45 cuivre

Technologies optiques :

- Monomode (jusqu'à 20 km)
- Multimode OM3/OM4 (jusqu'à 300 m)
- Cuivre Cat.6/7 (jusqu'à 80 m)

Alimentation : 3,3V · Consommation 250 à 280 mA

DDM intégré : Température, puissance TX/RX, tension, courant laser

Compatibilité & Conformité

Normes : IEEE 802.3z / 802.3ae / SFF-8472

Intégration : Switchs, convertisseurs, routeurs, Freebox compatibles

Sécurité : Produit laser de classe 1 (IEC 60825-1)

Conformité : RoHS, FCC Classe B, CE

Température de fonctionnement :

- Commerciale : 0 °C à 70 °C
- Industrielle (certains modèles) : -40 °C à 85 °C

Compatibilités : Cisco · Huawei · D-Link · Mikrotik · ZTE · TP-Link · Ubiquiti · Netgear · Supermicro · Linksys · Freebox

Comparaison des Modules SFP & SFP+

REF	Désignation	Débit	Connecteur	Mode	Longueur d'onde	Distance	Prix
455	SFP SC Simplex BIDI	1.25G	SC Simplex	SM	TX:1310/RX:1550	10 km	–
2155	SFP SC Simplex Monomode	1.25G	SC Simplex	SM	1310 nm	10 km	–
1840	SFP LC Simplex – Freebox	1.25G	LC Simplex	SM	TX:1310/RX:1550	10 km	–
2590	SFP LC/UPC à SC/APC 20km	1.25G	LC Simplex	SM	1310 nm	20 km	–
2591	SFP LC BIDI – Freebox	1.25G	LC/UPC-SC/APC	SM	TX:1310/RX:1550	10 km	–
6403	SFP LC Duplex Monomode	1.25G	LC Duplex	SM	1310 nm	10 km	–
6598	SFP LC Duplex Multimode	1.25G	LC Duplex	MM	850 nm	550 m	–
6603	SFP LC Duplex OS2 20km	1.25G	LC Duplex	SM	1310 nm	20 km	–
840	SFP+ LC Duplex 10G LR	10G	LC Duplex	SM	1310 nm	10 km	–
2583	SFP+ LC Duplex 10G SR OM3/OM4	10G	LC Duplex	MM	850 nm	300 m	–
20550	SFP+ LC Duplex 10G MM – Freebox	10G	LC Duplex	MM (OM3/OM4)	850 nm	300 m	–
20558	SFP+ LC Duplex 10G SM – Freebox	10G	LC Duplex	SM	1310 nm	10 km	–
16643	SFP+ LC Simplex 10G BIDI	10G	LC Simplex	SM	TX:1270/RX:1330	10 km	–
16605	SFP+ SC Simplex 10G BIDI	10G	SC Simplex	SM	TX:1270/RX:1330	20 km	–
17690	SFP+ LC Duplex 10G MM Lot de 2 – Freebox	10G	LC Duplex	MM (OM3/OM4)	850 nm	300 m	–
17703	SFP+ LC Duplex 10G SM Lot de 2	10G	LC Duplex	SM	1310 nm	10 km	–
2551	SFP RJ45 Cuivre 1G 10/100/1000Base-T	1.25G	RJ45	Cuivre	–	100 m	–
15580	SFP+ RJ45 Cuivre 10G – Freebox	10G	RJ45	Cuivre	–	30 m	–
18429	SFP+ RJ45 Cuivre 10G – Freebox	10G	RJ45	Cuivre	–	80 m	–
8587	AOC SFP+ à SFP+ Câble Actif 10G	10G AOC	SFP+-SFP+	Optique	–	Jusqu'à 10 m	–

Compatibilités universelles : Cisco · Huawei · Mikrotik · TP-Link · Ubiquiti · Netgear · Freebox · conforme MSA et SFF-8472.

Les modules optiques haute vitesse Elfcam sont conçus pour les datacenters, réseaux backbone et infrastructures FTTO. Débits de 25 Gbps à 100 Gbps, sur fibre multimode (MMF) ou monomode (SMF).

Spécifications Communes QSFP+

Débits supportés : 25G · 40G · 100G selon modèle

Interfaces : SFP28 pour 25G · QSFP+ pour 40G · QSFP28 pour 100G

Connecteurs optiques :

- LC duplex (pour LR/LR4/ZR4, sur SMF)
- MPO/MTP (pour SR4, sur MMF)

Longueurs d'onde :

- 850 nm pour multimode (SR, SR4)
- 1310 nm ou CWDM pour monomode (LR, LR4, ZR4)

Alimentation : 3,3V – typiquement < 300 mA

Portées & Normes

Portées typiques :

- 100 m (SR) · 10 km (LR) · 80-100 km (ZR)

Technologie DDM :

- Surveillance digitale TX/RX, température, tension, courant laser

Normes :

- Conforme MSA SFP/QSFP
- IEEE 802.3ba / 802.3by / 802.3bm
- Laser Class 1(sécurité) · RoHS

Compatibilités : Cisco · Huawei · Juniper · D-Link · Mikrotik · ZTE · TP-Link · Brocade · Dell · Extreme

Comparaison QSFP+ 25G / 40G / 100G

REF	Désignation	Débit	Facteur	Connecteur	Fibre	Distance
25G – SFP28						
20956	SFP28 25G-LR Monomode 80km	25G	SFP28	LC Duplex	SM · 1295/1310 nm	80 km
16612	SFP28 25G-SR Multimode	25G	SFP28	LC Duplex	MM · 850 nm	100 m
40G – QSFP+						
16632	40GBASE-SR4 Multimode MPO	40G	QSFP+	MPO	MM · 850 nm	100 m
16633	40GBASE-LR4 4*10G CWDM Monomode	40G	QSFP+	LC Duplex	SM OS2	10 km
16634	40GBASE-ER4 10CWDM Monomode	40G	QSFP+	LC Duplex	SM · CWDM	40 km
16635	40GBASE-ZR4 Monomode	40G	QSFP+	LC Duplex	SM · 1310 nm	80 km
100G – QSFP28						
21161	100GBASE-SR4 MPO OM3/OM4	100G	QSFP28	MTP/MPO	MM · 850 nm	100 m
21164	100GBASE-LR4 LC Duplex Monomode	100G	QSFP28	LC Duplex	SM · 1309 nm	10 km
21165	100GBASE-ZR4 LC Duplex Monomode	100G	QSFP28	LC Duplex	SM · 1310 nm	100 km
16616	100GBASE-BIDI TX1291/RX1311	100G	QSFP28	LC Duplex	SM · BIDI	20 km
27088	100GBASE-SR4 MTP/MPO-12	100G	QSFP28	MTP/MPO	MM · 850 nm	100 m
AOC & DAC – Câble Optique Actif & Cuivre Passif						
8587	AOC SFP+ à SFP+ 10Gbit/s	10G	SFP+	AOC	Optique	Jusqu'à 10 m
13657	AOC SFP28 à SFP28 25Gbit/s OM3	25G	SFP28	AOC	OM3	Jusqu'à 25 m
24965	AOC QSFP28 à QSFP28 100Gbit/s OM3	100G	QSFP28	AOC	OM3	Jusqu'à 30 m
28189	AOC QSFP28→4*SFP28 100G Breakout	100G	QSFP28	AOC Breakout	Optique	Jusqu'à 30 m
25358	DAC QSFP28 à QSFP28 100G Cuivre	100G	QSFP28	DAC	Cuivre	Jusqu'à 5 m

Modules optiques et câbles DAC/AOC haute vitesse pour datacenters et HPC. Compatibles NVIDIA/Mellanox, Cisco, Arista. Facteurs de forme QSFP56, QSFP-DD, OSFP. InfiniBand NDR/HDR.

Transceivers Optiques 200G / 400G / 800G

REF	Type	Débit	Format	Connecteur	Distance
200G – QSFP56					
26969	200GBASE-SR4 PAM4	200G	QSFP56	MTP/MPO · 850 nm	100 m
400G – QSFP-DD / OSFP					
26871	400GBASE-SR4 OSFP PAM4	400G	OSFP	MPO · 850 nm	100 m
26872	400GBASE-DR4 OSFP PAM4	400G	OSFP	MPO · 1310 nm	500 m
26892	400GBASE-SR4 QSFP-DD PAM4	400G	QSFP-DD	MPO · 850 nm	100 m
26927	400GBASE-DR4 QSFP-DD PAM4	400G	QSFP-DD	LC · 1310 nm	500 m
26929	400GBASE-FR4 QSFP-DD PAM4	400G	QSFP-DD	LC · 1310 nm	2 km
26930	400GBASE-LR4 QSFP-DD PAM4	400G	QSFP-DD	LC · 1310 nm	10 km
26873	400GBASE-SR4 QSFP112 PAM4	400G	QSFP112	MPO · 850 nm	50 m
800G – OSFP					
26874	800G OSFP SR8 PAM4 InfiniBand NDR	800G	OSFP	MPO · 850 nm	50 m
26883	800GBASE 2×SR4/SR8 OSFP Finned Top	800G	OSFP	MPO · 850 nm	50 m

Câbles DAC & AOC Haute Vitesse

REF	Type	Débit	Format	Longueur	Compat.
AOC – Câble Optique Actif					
26475	200G QSFP56 InfiniBand HDR AOC	200G	QSFP56	10-30 m	NVIDIA/Mellanox
26502	400G QSFP-DD Ethernet AOC	400G	QSFP-DD	10-30 m	NVIDIA/Mellanox
26495	400G OSFP→2×200G QSFP56 Breakout AOC	400G	OSFP	10-30 m	NVIDIA/Mellanox
26648	400G QSFP-DD Ethernet AOC	400G	QSFP-DD	10-30 m	Universel
DAC – Câble Cuivre Passif					
26198	400G QSFP-DD DAC Twinax	400G	QSFP-DD	1-3 m	Universel
26231	400G QSFP-DD→2×QSFP28 200G Breakout DAC	400G	QSFP-DD	1-3 m	Universel
26130	800G OSFP Finned Top DAC Twinax	800G	OSFP	1-3 m	NVIDIA/Mellanox
26167	800G OSFP→2×400G QSFP-DD Breakout DAC	800G	OSFP	1-3 m	NVIDIA/Mellanox
26419	800G OSFP InfiniBand NDR DAC	800G	OSFP	1-3 m	NVIDIA/Mellanox
26441	400G InfiniBand NDR DAC Twinax	400G	QSFP-DD	1-3 m	NVIDIA/Mellanox

CHAPITRE 04

Équipement de Rack

Baies murales 4U à 18U (porte métal ou verre), armoire de sol 42U, PDU horizontaux et verticaux, panneaux de brassage Cat6A 10G et étagères universelles 19". Solutions complètes pour salles serveurs et locaux techniques.

Baies Murales 4U-18U

Armoire 42U Sol

PDU Horizontal & Vertical

Panneaux de Brassage 10G

Étagères 19"

04

Baies murales professionnelles avec porte métallique pleine verrouillable. Structure en acier robuste, rail 19" universel, passage de câbles optimisé. Idéales pour locaux techniques, salles de réunion et installations discrètes.

Gamme Porte Métal – 600×450mm

REF: 30006

Baie Murale 6U – 600×450×368mm

Structure acier · Porte métal verrouillable · Rail 19" universel · Panneau latéral démontable · 2 ventilateurs (option) · Fond perforé

REF: 30008

Baie Murale 9U – 600×450×500mm

Structure acier · Porte métal verrouillable · Rail 19" universel · 1 passe-câbles haut/bas · Charge maximale : 60kg

REF: 30010

Baie Murale 12U – 600×450×635mm

Structure acier · Porte métal pleine verrouillable · Rail 19" · Profondeur utile 450mm · Pré-équipée écrous cage M6

REF: 30012

Baie Murale 15U – 600×450×770mm

Structure acier robuste · Porte métal verrouillable · 19" universel · Passe-câbles haut et bas · Charge max : 80kg · Pieds de mise à niveau

Caractéristiques communes – Gamme Porte Métal

Dimensions

Largeur 600mm standard 19"
Profondeur 450mm

Construction

Acier galvanisé
Fixations M6 incluses

Sécurité

Serrure 1/4 tour
2 clés fournies

Baies murales avec porte en verre trempé verrouillable – esthétique professionnelle permettant la visualisation de l'équipement sans ouverture. Idéales pour bureaux, salles de réunion et espaces de travail visibles.

Gamme Porte Verre – 600×450mm

REF: 29986

Baie Murale 4U – 600×450×280mm

Porte verre trempé verrouillable · Structure acier · Rail 19" · Compact – idéal pour petits équipements · Fond perforé ventilation

REF: 29990

Baie Murale 6U – 600×450×368mm

Porte verre trempé · Structure acier robuste · Rail 19" universel · Panneau perforé · 2 clés incluses

REF: 27986

Armoire Murale Compacte 6U – 600×450/600×270mm

Porte verre trempé 5mm · Capacité 60kg · Structure acier · Ventilation intégrée · Salle serveur / environnement intelligent

REF: 29992

Baie Murale 9U – 600×450×500mm

Porte verre trempé verrouillable · Structure acier · Rail 19" · Passe-câbles · Charge max 60kg

REF: 27954

Armoire Réseau 9U – 600×300/450/600×400mm

Porte vitrée trempée 5mm · Profondeur variable 300/450/600mm · Structure acier · Rail 19" · Salle serveur

REF: 29994

Baie Murale 12U – 600×450×635mm

Porte verre trempé · Structure acier · Rail 19" · Profondeur 450mm · Fixations M6 incluses

REF: 30001

Baie Murale 15U – 600×450×770mm

Porte verre trempé verrouillable · Structure acier robuste · Rail 19" · Passe-câbles haut/bas · 2 clés incluses

REF: 30003

Baie Murale 18U – 600×450×900mm

Porte verre trempé verrouillable · Grande capacité 18U · Rail 19" universel · Charge max 100kg · Pieds réglables

Guide de sélection rapide

4U

1-3 équipements

6U

Switch + Patch

9U

PME standard

12U

Réseau complet

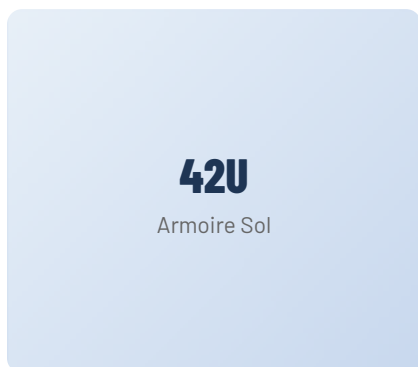
15U

Infrastructure

18U

Datacenter

Armoire de Sol 42U – Datacenter



REF: 28419

Baie Rack de Sol 42U

Armoire pour Data Center & Équipement Réseau

Armoire rack 42U professionnelle pour salles serveurs et centres de données. Construction acier robuste avec double porte avant vitrée et porte arrière pleine. Rails 19" universels. Refroidissement par ventilateurs intégrés (option). Accès latéral par panneaux démontables.

Hauteur totale	42U (environ 2000mm)
Largeur	600mm (19" standard)
Profondeur	1000mm
Rails	19" universels – 2 rails avant/arrière
Charge maximale	1000 kg
Porte avant	Verre trempé verrouillable
Porte arrière	Pleine, 2 panneaux démontables
Pieds	4 roulettes + 4 pieds réglables

PDU (Power Distribution Unit) de Rack

REF: 29308

PDU Horizontal 1U 8 Prises 2P+T

PDU horizontal 1U. 8 prises 2P+T 16A max. Câble 3m 3x1.5mm². Montage 19" inclus. Pour racks jusqu'à 12U.

REF: 29249

PDU Horizontal 1U 9 Prises 2P+T

PDU horizontal 1U. 9 prises 2P+T 16A max. Câble 3m 3x1.5mm². Avec interrupteur marche/arrêt. Montage 19".

REF: 29306

PDU Vertical 18 Prises 2P+T

PDU vertical 18 prises 2P+T 16A max. Câble 3m 3x1.5mm². Fixation latérale rack 19". Idéal armoires 42U.

Panneaux de Brassage RJ45 Cat6A 10G

REF: 29312

Panneau de Brassage 24/48 Ports RJ45 1U/2U 19"

Panneau de brassage prêt pour modules RJ45. 24 ou 48 ports selon configuration. Montage 19" universel. Compatible câbles Cat5e, Cat6, Cat6A.

Ports	24 ou 48 × RJ45
Format	1U ou 2U – 19"
Compatibilité câble	Cat5e · Cat6 · Cat6A
Vitesse max.	10 Gbps (Cat6A)

REF: 29239

Panneau de Brassage 24/48 Ports Cat6 10GBASE-T Structure 19"

Panneau de brassage Cat6 haute performance 10GBASE-T. Structure 19" robuste. 24 ou 48 ports pré-câblés avec étiquettes de port.

Ports	24 ou 48 × RJ45
Standard	10GBASE-T Cat6
Format	1U/2U – 19"
Blindage	Structure métallique blindée

Étagères de Rack 19" Universelles

REF: 29321

Étagères Rack 19" 1U – 483×450×43mm

Étagère universelle 1U pour rack 19". Support pour équipements non-rack (NAS, consoles, équipements divers). Charge maximale 60kg. Disponible en 450mm et 250mm de profondeur.

Dimensions standard	483 × 450 × 43 mm (1U)
Dimensions compact	483 × 250 × 43 mm (1U)
Charge maximale	60 kg
Format rack	19" universel
Finition	Acier galvanisé peint noir
Montage	Vis M6 cage nuts incluses

Accessoires inclus

Vis cage nuts M6, étiquettes de port et guide de montage rapide fournis avec chaque panneau et étagère.

Compatibilité universelle

Tous les produits sont au format 19" standard, compatibles avec les baies murales et armoires sol ELFCAM et tiers.

Sur mesure disponible

Configurations personnalisées (nombre de ports, profondeur, couleur) disponibles sur devis. Contactez-nous.

Solution Rack Complète ELFCAM



Baie / Armoire
4U à 42U



PDU
8 à 18 prises



Patch Panel
24 / 48 ports



Switch 10G
SFP+ / PoE



Prêt à câbler
Clé en main

Au-delà de notre gamme standard, ELFCAM propose un service complet de personnalisation d'infrastructure rack. Grâce à notre partenariat industriel avec des fabricants certifiés ISO 9001, CE, RoHS, DCSNO et DNCASR, nous pouvons répondre à vos besoins spécifiques en termes de dimensions, capacité, finition et configuration. Délai de livraison selon configuration.

Armoires & Baies

Standard (6U-22U)

Mural · 530/600mm large · Profondeur 300-600mm · Porte verre/métal/mesh · Charge 60-120kg

High-End (42U-47U)

Sol · 600/800mm large · Profondeur 1000-1200mm · Charge 600-2400kg · Porte mesh/verre

Personnalisable :

- Dimensions sur mesure
- Couleur RAL au choix
- Panneaux latéraux amovibles
- Passe-câbles haut/bas/latéral

PDU & Alimentation

Standards disponibles :

- Français (Type E) · Schuko (Type F)
- Américain (Type B) · Britannique (Type G)
- Sud-Africain · Universel IEC C13/C19

Configurations :

- Horizontal 1U : 8-12 prises
- Vertical 0U : 12-24 prises
- Avec/sans interrupteur
- Longueur câble sur mesure

Options :

Monitoring IP · Mesure courant · Disjoncteur intégré

Accessoires Rack

Gestion de câbles :

- Organisateur horizontal 1U/2U
- Anneaux de guidage latéraux
- Passe-câbles à balais

Panneaux :

- Patch panel 16/24/48 ports
- Panneau fibre LC/SC 12-48 ports
- Panneau obturateur 1U/2U

Divers :

Étagère · Ventilateur · Caméra de surveillance rack · Tiroir clavier · Vis cage nuts

Solutions Avancées – Sur Devis

Micro Module Cold Aisle

Solution clé en main pour salle serveur : confinement d'allée froide, système de refroidissement intégré, distribution d'énergie, monitoring environnemental (température, humidité, fumée). UPS modulaire jusqu'à 400kVA. Supervision centralisée.

Console & Poste de Contrôle

Postes de supervision multifonctionnels pour salles de contrôle, centres de données et centres de sécurité. Intégration affichage, communication et contrôle d'équipement. Dimensions personnalisables. Plus de 8000 consoles déployées dans 20+ pays.



Demandez votre devis personnalisé

contact@elfcams.com · +33 (0)7 49 95 50 99 · Réponse sous 48h · Accompagnement projet de A à Z